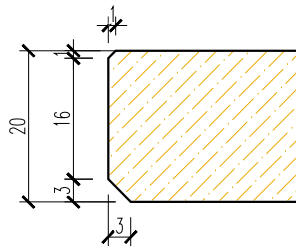
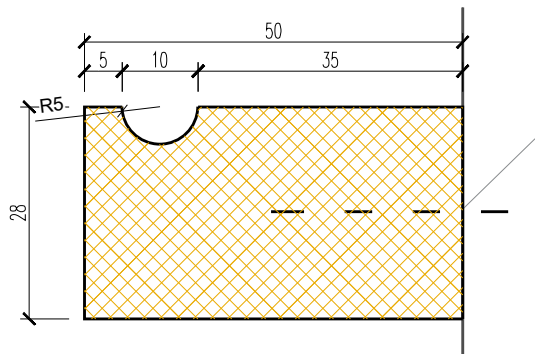


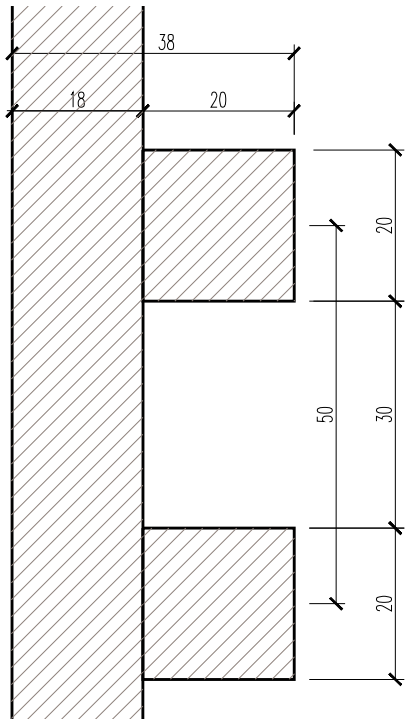
D.01 detail hrany stolu



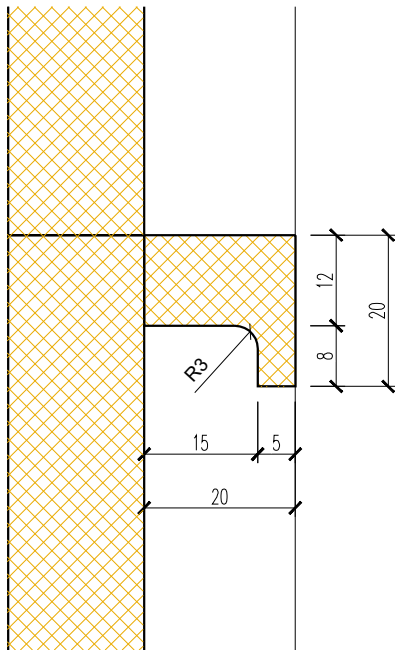
D.02 police úzká –řez



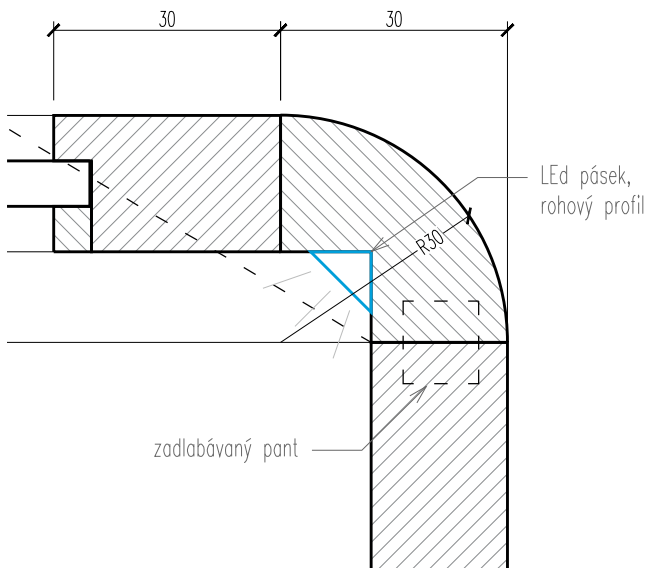
D.03 laťování pultu a parapetu –půdorys



D.04 detail úchytky –půdorys



D.05 detail rohu vitríny –půdorys



poznámky

- ZDĚNÉ KONSTRUKCE JSOU KRESLENY A KÓTOVÁNY BEZ OMÍTEK A OBKLADŮ.
- SDK KONSTRUKCE JSOU KRESLENY A KÓTOVÁNY VČETNĚ ZÁKLOPU SDK DESKAMI BEZ OBKLADŮ.
- TATO DOKUMENTACE NENAHRAZUJE DODAVATELSKOU DOKUMENTACI A VÝROBNÍ / DÍLENSKOU DOKUMENTACI PRO REALIZACI STAVBY. VEŠKERÉ VÝROBKY A VÝPLNĚ OTVORŮ JE NUTNÉ VYROBIT NA ZÁKLADĚ ZAMĚŘENÍ STAVEBNÍCH KONSTRUKCÍ!
- VEŠKERÉ ROZMĚRY NUTNO OVĚŘIT NA STAVBĚ! V PŘÍPADĚ NESROVNALOSTÍ S PROJEKTOVOU DOKUMENTACÍ BUDE PŘEDLOŽENO PROJEKTANTOVI K UPŘESNĚNÍ!
- POVINNOSTÍ VŠECH ÚČASTNÍKŮ REALIZACE STAVBY JE ŘÍDIT SE OBECNÝMI PRÁVNÍMI PŘEDPISY, DODRŽOVAT BEZPEČNOSTNÍ VYHLÁŠKY A PŘEDPISY, TECHNOLOGICKÉ POSTUPY VÝROBCŮ A POUŽÍVAT PŘEDEPSANÉ BEZPEČNOSTNÍ A OCHRANNÉ POMŮCKY.

projekt		Infocentrum města Bílina Mírové nám. 23/12, Bílina p.č. 124, 125/1, 125/2, 125/3, k.ú. Bílina (604208)	
investor		Město Bílina Břežanská 50/4, 418 31 Bílina	
Komon Architekti Zenklova 24/54, Praha 8, 180 00 +420 721 858 963 gaberle@komonarchitekti.cz www.komonarchitekti.cz		K O + M O N	
zodp. architekt		Ing. arch. Martin Gaberle, ČKA 4595	
stupeň		Dokumentace pro provedení stavby	
část projektu		Architektonicko stavební část	
zpracoval		Ing. arch. Martin Gaberle Ing. arch. Bořek Peška Ing. arch. Klára Štěrbová	
kontakt zpracovatele		gaberle@komonarchitekti.cz +420 721 858 963	
měřítko	1:1	formát	2×A4 datum 09/2022
obsah		Detaily nábytku	
č. paré		č. výkresu	